



Міністерство
екології та природних
ресурсів
Республіки Крим

Министерство
экологии и природных
ресурсов
Республики Крым

Къырым
Джумхуриетининъ
экология ве табият
ресурслары назирлиги

ПРИКАЗ

г. Симферополь

13 сентября 2017 г.

№ 1882

*Об утверждении
пешеходных маршрутов*

В соответствии с Федеральным законом Российской Федерации от 14 марта 1995 года № 33-ФЗ «Об особо охраняемых природных территориях», приказом Министерства экологии и природных ресурсов Республики Крым от 26 января 2016 года № 104 «Об утверждении паспортов памятников природы регионального значения»

ПРИКАЗЫВАЮ:

1. Утвердить прилагаемые пешеходные маршруты, расположенные в границах памятников природы «Гора Кошка», «Столовая гора-останец Тепе-Кермен», «Бакла», «Гора-останец «Мангуп-Кале», «Бельбекский каньон» согласно приложениям 1,2,3,4,5.
2. Отделу управления особо охраняемыми природными территориями управления заповедного дела на следующий день, после утверждения настоящего приказа, предоставить его в управление информационно-аналитической деятельности и мониторинга окружающей среды для размещения на официальном сайте Минприроды Крыма на Портале Правительства Республики Крым.
3. Управлению информационно - аналитической деятельности и мониторинга окружающей среды обеспечить размещение настоящего приказа на официальном сайте Минприроды Крыма на Портале Правительства Республики Крым в течение двух рабочих дней, после дня его поступления в Управление информационно-аналитической деятельности и мониторинга окружающей среды.
4. Контроль за исполнением данного приказа возложить на заместителя министра экологии и природных ресурсов Республики Крым Архангельскую А.В.

Заместитель министра

Н.А. Сологуб

Приложение 1
к приказу Минприроды Крыма
от «13» сентября 2017г. №1882

Карта-схема пешеходного маршрута, расположенного в границах памятника природы «Гора Кошка»



Приложение 2
к приказу Минприроды Крыма
от «13» августа 2017г. № 1882

Карта-схема пешеходного маршрута, расположенного в границах памятника природы
«Столовая гора-останец Тепе-Кермен»



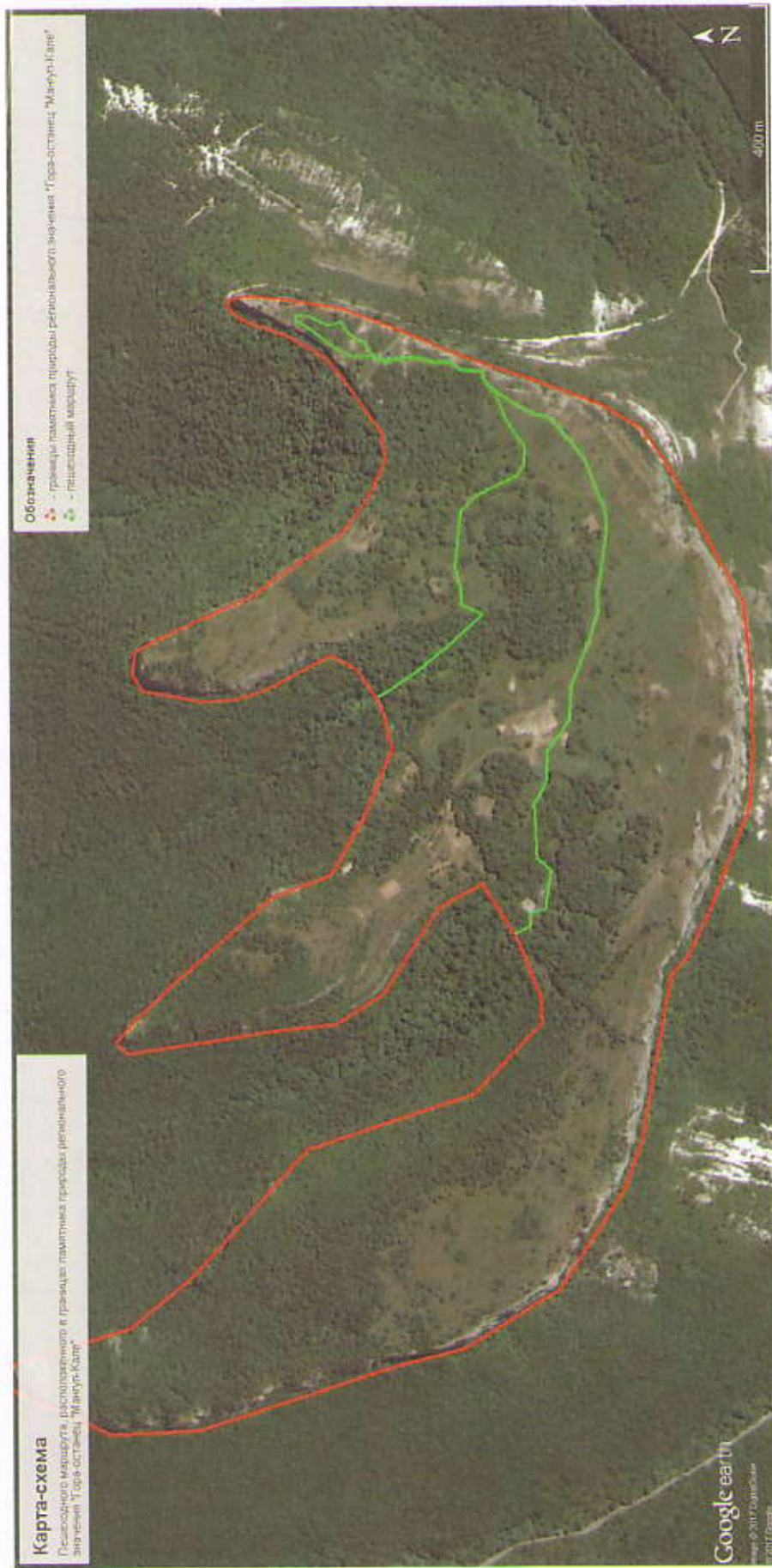
Приложение 3
к приказу Минприроды Крыма
от «13» сентября 2017г. №1892

Карта-схема пешеходного маршрута, расположенного в границах памятника природы «Бакла»



Приложение 4
к приказу Минприроды Крыма
от «13» сентября 2017г. №1882

Карта-схема пешеходного маршрута, расположенного в границах памятника природы «Гора-останец «Мангул-Кале»



Приложение 5
к приказу Минприроды Крыма
от «13» сентября 2017г. № 1882

Карта-схема пешеходного маршрута, расположенного в границах памятника природы «Бельбекский каньон»

